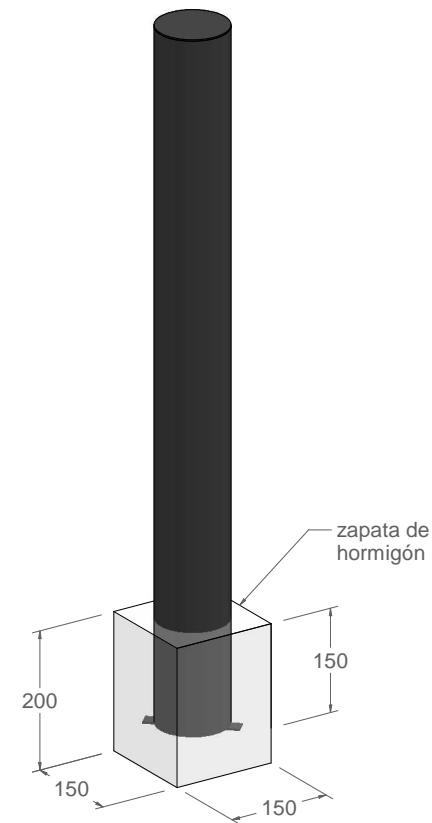
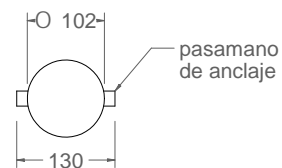
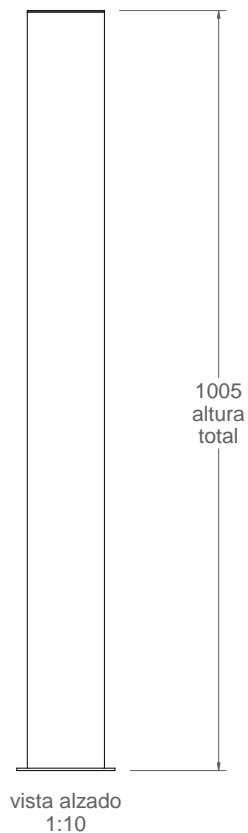


C-502

Pilona modelo Tubo



Material: Acero

Peso: 7.498 kg

Acabado: Pintado epoxi al horno

Embalaje: Caja de carton

Anclaje: Mediante empotramiento

IMPORTANTE:

Para una correcta instalación es imprescindible rellenar completamente el interior con hormigón, y es aconsejable insertar varillas de rea.

